



# **Profielchets directeur zorg**

**Zorgeenheid LB/NAH**

**Voor mensen met een Lichamelijke Beperking of Niet-Aangeboren Hersenletsel**

## **Inhoudsopgave**

- 1. Inleiding**
- 2. Over Siza**
- 3. Organisatie**
- 4. Profielsehets Directeur Zorg**
- 5. Aanbod**
- 6. Procedure en planning**
- 7. Informatie en sollicitatie**



## 1. Inleiding

Siza biedt ondersteuning en zorg aan mensen met een lichamelijke, verstandelijke of meervoudige beperking en aan mensen met autisme of niet-aangeboren hersenletsel. De dienstverlening van Siza is breed en loopt uiteen van ondersteuning thuis tot aan 24-uurs zorg in een woongroep en van behandeling tot begeleiding naar werk. Daarnaast biedt Siza ook mogelijkheden op het gebied van leren (zorg binnen onderwijs, bso) en dagbesteding. Het begint bij Siza altijd bij de vraag: hoe kunnen we je helpen?

Siza ondersteunt op die momenten dat het nodig is en daagt mensen uit om hun grenzen waar mogelijk te verleggen. De ondersteuning van al deze 3500 mensen vraagt een grote variëteit in deskundigheid en wijze van begeleiding en behandeling door de circa 2500 medewerkers.

Daarnaast zijn er ongeveer 500 vrijwilligers, 100 leerlingen en 250 stagiaires. De organisatie faciliteert hen om hun werkzaamheden goed uit te voeren. (Technologische) innovaties worden aangegrepen om het leven van mensen met een beperking leuker, makkelijker en minder gedwongen afhankelijk van anderen te maken. Siza is daar initiatiefnemer van de in 2016 opgerichte Academy Het Dorp als landelijk centrum voor technologie in de langdurige zorg.

Siza beschikt over 105 locaties verspreid over Gelderland en kende een aantal belangrijke kwaliteitsopgaven, waarbij de toenemende complexiteit van de zorgvraag en de aansluiting daarop in ontwikkeling van de capaciteit en beschikbaarheid van medewerkers en faciliteiten een rol spelen. Uitdagingen die Siza met vertrouwen tegemoet treedt met een meerjarentransitieplan waarbij cultuur- en systeemverandering belangrijke elementen zijn. De laatste jaren heeft Siza uitvoering gegeven aan het plan en zijn grote stappen gezet op het gebied van kwaliteit en financiën. De twee meest bekende locaties zijn Het Dorp en 's Koonings Jaght. Siza wordt gefinancierd vanuit de Wet langdurige zorg (Wlz), de Wet maatschappelijke ondersteuning (Wmo) en de Jeugdwet. Daarnaast zijn er cliënten met een persoonsgebonden budget (Pgb) en zijn er werktrajecten via het UWV. Ook wordt extramurale behandeling en cliëntgebonden consultatie- en advies geboden vanuit de Zorgverzekeringswet (Zvw).

## 2. Over Siza

### **Onze visie**

Betekenisvolle ondersteuning begint bij de ander echt zien. Wij geloven in een wereld waarin iedereen, binnen de mogelijkheden, meedoet en meetelt en zich kan ontwikkelen met zijn of haar talenten. Jij wil alle kansen benutten, wij ook. We zien jou zoals je bent en hebben oog voor jouw kwetsbaarheid. Waar jij bent sluiten we aan. Samen hebben we de moed om dingen te wagen.

### **Onze missie**

Bij Siza zorgen we dat onze cliënten met passende ondersteuning en zorg zoveel mogelijk zelf vorm kunnen geven aan hun leven. We voelen gedeelde verantwoordelijkheid. Vertrouwen in elkaar vormt daarbij de basis. We werken multidisciplinair, waarbij eenieder vanuit zijn passie en vakmanschap maximaal kan bijdragen. Zo brengen we het beste in elkaar naar boven en maken we meer mogelijk.

### **Onze strategische beweging**

De gehandicaptenzorg is volop in transitie en de zorgvraag wordt almaar complexer. Dit vraagt innovatieve oplossingen en verdere ontwikkeling en professionalisering van ons vakmanschap. Op onze woonlocaties en in de thuisomgeving van onze cliënten. Voor de continuïteit van zorg is het cruciaal om samen te werken. Als



collega's onderling. Maar ook binnen een stevig netwerk van partners in onze regio. Samen bieden we passende zorg en ondersteuning aan al onze cliënten, rekening houdend met kwalitatieve en financiële kaders.

### **Onze waarden**

Wij zijn van betekenis: we zien de ander

Wij scheppen kansen: we halen het beste uit onszelf

Wij nemen verantwoordelijkheid: we tonen eigenaarschap

Wij hebben plezier: we brengen positieve energie

### **Ons motto: wij maken een wereld van verschil**

Ieder mens is uniek. Dat geldt voor onze cliënten, verwanten, partners, en onze medewerkers. Met elkaar creëren we een omgeving waarin onze cliënten een waardig leven leiden, waarbij verschil er is en er mag zijn. Iedereen doet mee en telt mee.

## **3. Organisatie**

Stichting Siza is statutair gevestigd in Arnhem. De raad van bestuur (RvB) bestuurt de stichting. De RvB bestaat uit één bestuurder. Het bestuur staat onder toezicht van de raad van toezicht, die is samengesteld uit vijf toezichthouders. De bestuurssecretaris heeft een eigen verantwoordelijkheid ten opzichte van de raad van toezicht. Sinds halverwege 2021 werkt Siza met een bestuur-directiemodel. Dit houdt in dat de bestuurder taken delegeert aan een directie en met de directie als één team opereert. De directie bestaat uit:

- Drie zorgdirecteuren. Deze zorgdirecteuren zijn integraal verantwoordelijk voor een van de drie zorgeenheden van Siza: LB/NAH, LVB en VB.
- Een directeur bedrijfsvoering (financiën, ICT, vastgoed en facilitair).
- Een directeur mens & organisatie (kwaliteit, communicatie en HR)
- Een functioneel verantwoordelijke medisch directeur.

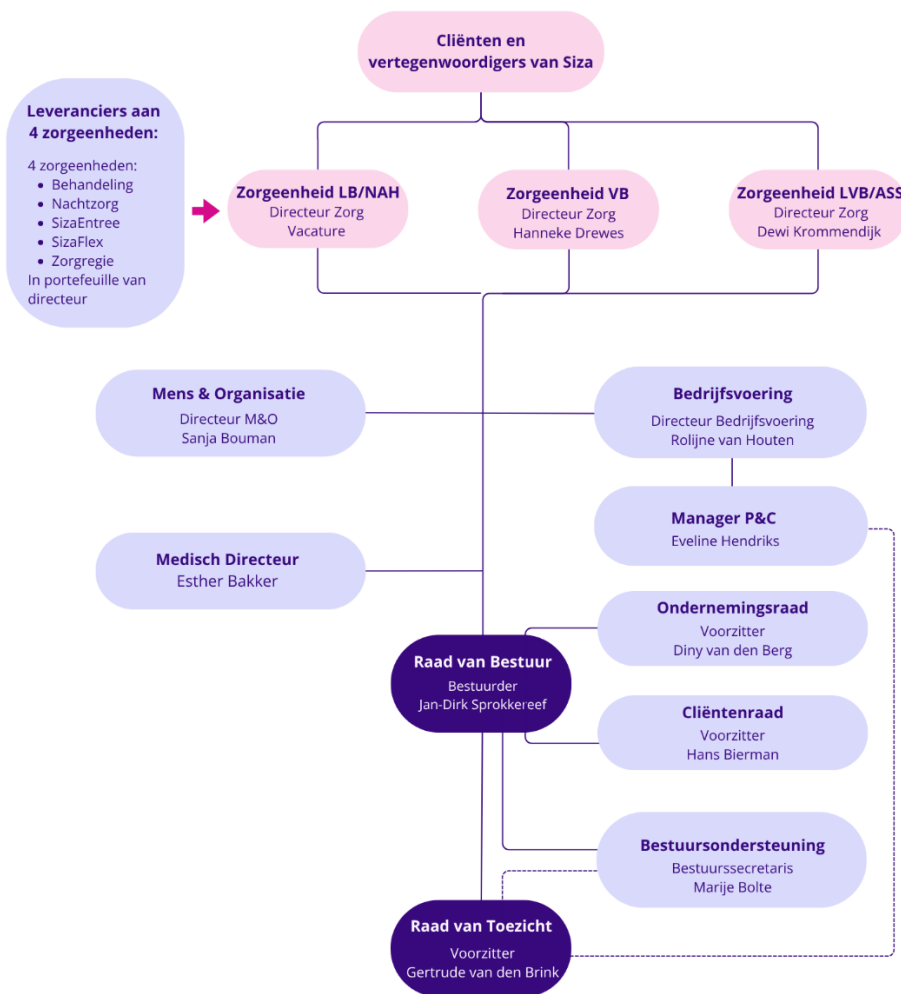
Conform de strategische koers 'Focus, Vakmanschap en Samenhang' is de aansturing van regio's naar zorgeenheden verschoven waarbij zoveel mogelijk naar samenhang wordt gezocht tussen de verschillende zorgtypering. Er wordt prioriteit gegeven aan wat nú nodig is voor de cliënten. De directeuren en hun locatiemanagers zijn integraal verantwoordelijk, inclusief behandeling en vastgoed. Daarbij zijn belangrijke onderwerpen: het geven van ruimte én duidelijke doelen, het aanspreken op voortgang en resultaten en continu verbeteren en leren.

### *Medezeggenschap*

Siza kent een betrokken centrale cliënten- en ondernemingsraad (CCR en OR). Naast de formele inspraak- en advies momenten hebben CCR en OR regelmatig overlegmomenten met bestuur en directie. Zij adviseren over het profiel en benoeming directieleden.



# Organogram Siza



## 4. Profielschets Directeur Zorg

Om de ambitie van Siza te realiseren en om uitvoering te kunnen geven aan de strategische koers, hebben de drie directeuren zorg een cruciale rol. Van hen wordt verwacht dat zij een belangrijke verantwoordelijkheid nemen in de veranderopgave; het begeleiden en realiseren van integraal management in het primair proces met daaraan verbonden een cultuurverandering en tegelijkertijd de positionering van de doelgroep, zowel binnen als buiten Siza. Het afgelopen jaar heeft Siza belangrijke stappen gezet in de randvoorwaarden, zoals aanpassing van de structuur, versterking PDCA cyclus en





## **Profiel**

- Academisch werk- en denkniveau en een relevante academische opleiding.
- Affiniteit met de gehandicaptenzorg. Bij voorkeur bekend met de zorg voor cliënten met een lichamelijke beperking of niet aangeboren hersenletsel, dan wel bereidheid zich hier verder in te verdiepen.
- Kennis van huisvesting- en vastgoedvraagstukken.
- Minimaal 5 jaar (indirect) leidinggevende ervaring aan een grote groep medewerkers (>150 fte) verkregen in een complexe (professionele) omgeving. Leiding hebben gegeven aan leidinggevend en rapporterend aan de raad van bestuur.
- Ervaring met het sturing geven aan verandertrajecten en in staat om mensen te motiveren en mee te nemen in verandering.
- Kunnen omgaan met de dynamiek van uiteenlopende belangen en in staat om in openheid de dialoog aan te gaan.

## **5. Aanbod**

Mooie strategische directiepositie met integrale verantwoordelijkheid op positie die er echt toe doet. Door het model met één bestuurder en het beleggen van behandeling bij de zorgdirecteuren, is het een functie met een werkelijk integrale verantwoordelijkheid. Hier hoort ook de externe vertegenwoordiging bij. Het betreft een uitdagende fulltime functie in een belangrijke fase binnen een krachtige en ambitieuze organisatie met zelf startende, innovatieve en betrokken medewerkers. De functie is ingeschaald op het niveau van FWG 80 conform de CAO Gehandicaptenzorg. Een 36-urige werkweek en een eindejaarsuitkering maken daar deel van uit.

## **6. Procedure en planning**

Siza wordt door DirectieWerk ondersteund bij de procedure van werving en selectie. Na sluiting van de responstermijn op 29 juni 2026 vindt de briefselectie plaats. DirectieWerk voert met een aantal kandidaten voorselectiegesprekken en op 30 juni 2026 wordt de shortlist vastgesteld en worden kandidaten uitgenodigd voor de selectiegesprekken. Op 3 juli eerste ronde gesprek met de selectiecommissie (RvB en twee collega directeuren) en een tweede gesprek met de adviescommissie (een afvaardiging van het MT zorgen LB/NAH en de bestuurssecretaris). Een tweede gespreksronde is voor de benoembare kandidaten gepland op 9 juli. De beoogde kandidaat heeft in week 29 een assessment (optioneel) en in week 30 een gesprek met een afvaardiging van OR en CCR en klikgesprek met het directiesecretariaat. Het inwinnen van referenties is onderdeel van de procedure. Het streven is de procedure af te ronden voor 1 augustus 2026.

## **7. Informatie en sollicitatie**

De procedure wordt begeleid door Willem Almekinders. Voor aanvullende vragen en informatie over de procedure is hij bereikbaar op 06-20723398. Jouw brief met curriculum vitae ontvangen wij graag (met het oog op de naderende zomerperiode zo spoedig mogelijk) en in ieder geval vóór 29 juni 2026, ter attentie van Willem Almekinders, per e-mail: [info@directiewerk.nl](mailto:info@directiewerk.nl)

Zie voor meer informatie over Siza: [www.siza.nl](http://www.siza.nl)

Siza, juni 2026

Pagina **6** van **6**

Document: Profielschets Directeur Zorg

Datum: juni 2026