



Profielschets directeur zorg

Zorgeenheid 2

Cliënten met een Verstandelijke Beperking

Inhoudsopgave

- 1. Inleiding**
- 2. Over Siza**
- 3. Organisatie**
- 4. Profielschets Directeur Zorg**
- 5. Aanbod**
- 6. Procedure en planning**
- 7. Informatie en sollicitatie**



1. Inleiding

Siza biedt ondersteuning en zorg aan mensen met een lichamelijke, verstandelijke of meervoudige beperking en aan mensen met autisme of niet-aangeboren hersenletsel. De dienstverlening van Siza is breed en loopt uiteen van ondersteuning thuis tot aan 24-uurs zorg in een woongroep en van behandeling tot begeleiding naar werk. Daarnaast biedt Siza ook mogelijkheden op het gebied van leren (zorg binnen onderwijs, bso) en dagbesteding. Het begint bij Siza altijd bij de vraag: hoe kunnen we je helpen?

Siza ondersteunt op die momenten dat het nodig is en daagt mensen uit om hun grenzen waar mogelijk te verleggen. De ondersteuning van al deze 3500 mensen vraagt een grote variëteit in deskundigheid en wijze van begeleiding en behandeling door de circa 2500 medewerkers.

Daarnaast zijn er ongeveer 500 vrijwilligers, 100 leerlingen en 250 stagiaires. De organisatie faciliteert hen om hun werkzaamheden goed te kunnen uitvoeren. (Technologische) innovaties worden aangegrepen om het leven van mensen met een beperking leuker, makkelijker en minder gedwongen afhankelijk van anderen te laten zijn. Daartoe was Siza initiatiefnemer voor de in 2016 opgerichte Academy Het dorp als landelijk centrum voor technologie in de langdurige zorg.

Siza beschikt over 150 locaties verspreid over Gelderland en Midden-Brabant en kende een aantal forse kwaliteitsopgaven, waarbij de toenemende complexiteit van de zorgvraag en de aansluiting daarop in ontwikkeling van de capaciteit en beschikbaarheid van medewerkers en faciliteiten een rol spelen. Uitdagingen die Siza tegemoet treedt met een meerjaren-transitieplan waarbij cultuur- en systeemverandering belangrijke elementen zijn. De laatste jaren heeft Siza uitvoering gegeven aan het plan en zijn grote stappen gezet op het gebied van kwaliteit en financiën. De twee meest bekende locaties zijn Het Dorp en 's Koonings Jaght. Siza wordt gefinancierd vanuit de Wet langdurige zorg (Wlz), de Wet maatschappelijke ondersteuning (Wmo) en de Jeugdwet. Daarnaast zijn er cliënten met een persoonsgebonden budget (Pgb) en zijn er werktrajecten via het UWV.

2. Over Siza

Onze visie

Betekenisvolle ondersteuning begint bij de ander echt zien. Wij geloven in een wereld waarin iedereen, binnen de mogelijkheden, meedoet en meetelt en zich kan ontwikkelen met zijn en/of haar talenten. Je wil alle kansen benutten, wij ook. We zien jou zoals je bent en hebben oog voor jouw kwetsbaarheid. Waar jij bent sluiten we aan. Samen hebben we de moed om dingen te wagen.

Onze missie

Bij Siza zorgen we dat onze cliënten met passende ondersteuning en zorg zoveel als mogelijk zelf vorm kunnen geven aan hun leven. We voelen gedeelde verantwoordelijkheid. Vertrouwen in elkaar vormt daarbij de basis. We werken multidisciplinair, waarbij eenieder vanuit zijn passie en vakmanschap maximaal kan bijdragen. Zo brengen we het beste in elkaar naar boven en maken we meer mogelijk.

Onze strategische beweging

De gehandicaptenzorg is volop in transitie en de zorgvraag wordt almaar complexer. Dit vraagt innovatieve oplossingen en verdere ontwikkeling en professionalisering van ons vakmanschap. Op onze woonlocaties en in de thuisomgeving van onze cliënten. Voor de continuïteit van zorg is het cruciaal om samen te werken. Als collega's onderling. Maar ook binnen een stevig netwerk van partners in onze regio. Samen bieden we



passende zorg en ondersteuning aan al onze cliënten, rekening houdend met kwalitatieve en financiële kaders.

Onze waarden

Wij zijn van betekenis: we zien de ander

Wij scheppen kansen: we halen het beste uit onszelf

Wij nemen verantwoordelijkheid: we tonen eigenaarschap

Wij hebben plezier: we brengen positieve energie

Ons motto: wij maken een wereld van verschil

Ieder mens is uniek. Dat geldt voor onze cliënten, verwanten, partners, en onze medewerkers. Met elkaar creëren we een omgeving waarin onze cliënten een waardig leven leiden, waarbij verschil er is en er mag zijn. Iedereen doet mee en telt mee.

3. Organisatie

Stichting Siza is statutair gevestigd in Arnhem. De raad van bestuur (RvB) bestuurt de stichting. De RvB bestaat uit één bestuurder. Het bestuur staat onder toezicht van de raad van toezicht, die is samengesteld uit vijf toezichthouders. De risk- & compliance officer en de bestuurssecretaris hebben een eigen verantwoordelijkheid ten opzichte van de raad van toezicht.

Sinds halverwege 2021 werkt Siza met een bestuur-directiemodel. Dit houdt in dat de bestuurder taken delegeert aan een directie en met de directie als één team opereert. De directie bestaat uit:

- Drie zorgdirecteuren. Deze zorgdirecteuren zijn integraal verantwoordelijk voor een van de drie zorgeenheden van Siza: LB/NAH, LVB/ASS en VB.
- Een directeur bedrijfsvoering (financiën, ICT, vastgoed en facilitair).
- Een directeur mens & organisatie (kwaliteit, communicatie en HR)
- Een functioneel verantwoordelijke medisch directeur.

Conform de strategische koers 'Focus, Vakmanschap en Samenhang' is de aansturing van regio's naar zorgeenheden verschoven waarbij zoveel mogelijk naar samenhang wordt gezocht tussen de verschillende zorgtypering. Er wordt prioriteit gegeven aan wat nú nodig is voor de cliënten. De directeuren en hun locatiemanagers zijn integraal verantwoordelijk, inclusief behandeling en vastgoed. Daarbij zijn belangrijke onderwerpen: het geven van ruimte én duidelijke doelen, het aanspreken op voortgang en resultaten en continu verbeteren en leren.

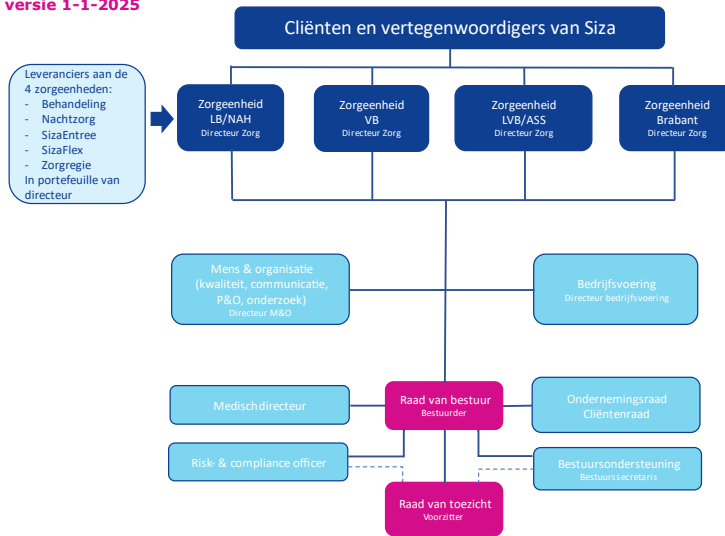
Medezeggenschap

Siza kent een betrokken centrale cliënten- en ondernemingsraad (CCR en OR). Naast de formele inspraak- en advies momenten hebben CCR en OR regelmatig overlegmomenten met bestuur en directie. Zij adviseren over het profiel en benoeming directieleden.

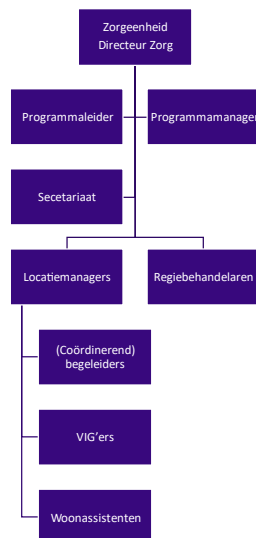


Organogram (functies)

versie 1-1-2025



Organogram zorgseenheid 01.01.2025



4. Profielschets Directeur Zorg

Opgave

Om de ambitie van Siza te realiseren en om uitvoering te kunnen geven aan de strategische koers, hebben de drie directeuren zorg een cruciale rol. Van hen wordt verwacht dat zij een belangrijke verantwoordelijkheid nemen in de veranderopgave; het begeleiden en realiseren van integraal management in het primair proces met daaraan verbonden een cultuurverandering en tegelijkertijd de



positionering van de typering, zowel binnen als buiten Siza. Het afgelopen jaar heeft Siza belangrijke stappen gezet in de randvoorwaarden, zoals aanpassing van de structuur, versterking PDCA cyclus en zorgexploitatie. De komende tijd ligt de focus op duurzaam herstel, waarbij de ingezette koers wordt vastgehouden en resultaten geborgd.

Van de directeur vraagt dit onder meer naast plezier in leren en ontwikkelen, een duidelijke communicatiestijl en bewezen sturende en verbindende leiderschapskwaliteiten. De directeur is integraal verantwoordelijk voor de zorgtypering VB met 750 medewerkers. In deze functie geef je leiding aan 12 locatiemanagers en 13 regiebehandelaren en een kleine eigen staf. De directeur VB heeft naast de aansturing van de eigen eenheid ook een aantal Siza-brede aandachtsgebieden, waaronder vastgoed en de zorgregie centrale.

Profiel

- Academisch werk- en denkniveau en een relevante academische opleiding.
- Affiniteit met de gehandicaptenzorg. Bij voorkeur bekend met VB, dan wel bereidheid zich verder te verdiepen in de specifieke typering in de VB.
- Kennis van huisvesting- en vastgoedvraagstukken.
- Minimaal 5 jaar (indirect) leidinggevende ervaring aan een grote groep medewerkers (>150 fte) verkregen in een complexe (professionele) omgeving. Leiding hebben gegeven aan leidinggevend en rapporterend aan de raad van bestuur.
- Ervaring met het sturing geven aan verandertrajecten en in staat om mensen te motiveren en mee te nemen in verandering.
- Kunnen omgaan met de dynamiek van uiteenlopende belangen en in staat om in openheid de dialoog aan te gaan.

5. Aanbod

Mooie strategische directiepositie met integrale verantwoordelijkheid op positie die er echt toe doet. Het betreft een uitdagende fulltime functie in een belangrijke fase binnen een krachtige en ambitieuze organisatie met zelf startende, innovatieve en betrokken medewerkers. De functie is ingeschaald op het niveau van FWG 80 conform de CAO Gehandicaptenzorg. Een 36-urige werkweek en een eindejaarsuitkering maken daar deel van uit.

6. Procedure en planning

Siza wordt door DirectieWerk ondersteund bij de procedure van werving en selectie. Na sluiting van de responstermijn op 10 februari 2025 vindt de briefselectie plaats. DirectieWerk voert met een aantal kandidaten voorselectiegesprekken en op 6 maart 2025 wordt de shortlist vastgesteld en worden kandidaten uitgenodigd voor de selectiegesprekken op 17 maart 2025 eerste ronde een gesprek met de selectiecommissie (RvB en twee collega directeuren) en een tweede gesprek met de adviescommissie (een afvaardiging van het MT zorgeenheid VB en de bestuurssecretaris). Een tweede gespreksronde is voor de benoembare kandidaten gepland op 21 maart. De beoogde kandidaat heeft in week 13 een assessment (optioneel) en in week 14 een gesprek met een afvaardiging van OR en CCR en klikgesprek met het directiesecretariaat. Het inwinnen van referenties is onderdeel van de procedure.

Het streven is de procedure af te ronden voor 1 april 2025.



7. Informatie en sollicitatie

De procedure wordt begeleid door Willem Almekinders (06-20723398) van DirectieWerk. Voor informatie kunt u telefonisch contact opnemen. Uw brief met curriculum vitae ontvangen wij graag vóór 10 februari 2025 t.a.v. dhr. drs. W. Almekinders per e-mail: info@directiewerk.nl

Zie voor meer informatie over Siza: www.siza.nl

Siza, januari 2025